



ලිංගික හා ස්ත්‍රී-පුරුෂ
සමාජභාවීය අතවර හා
ලිංගික ප්‍රචණ්ඩත්වය
(SGBHSV)

මහාචාර්ය කමලා ලියනගේ



විශ්ව විද්‍යාලීය SGBVH එරෙහි ප්‍රතිපත්ති හා කවුන්සිල කමිටුව



SEX?

- ▶ **Sexual difference, decided at the birth of a person, depend on primary sex organs**

XX – Female and XY – Male - combination – natural creation, developed secondary sex organs later

XXX, XXY, XYY, XYY etc. Intra sex groups, mixture of genes, different development of secondary organs Sexual difference, decided at the birth of a person, depend on primary sex organs

Gender

- Gender as a set of characteristics, roles, behaviors, stereotypes, norms and values etc. that are socially & culturally constructed to distinguish men & women and other or third/trans gender groups
- Masculine, feminine and spectrum of third/trans gender status creates unequal power relations between men, women and other genders
- Gender difference leads to gender based discrimination, harassment and denies equal rights, freedom, treatment & opportunities

Gender based harassment

- Any harassment based on gender, gender identity or gender expression & sexual orientation, sex stereotyping
- Any unwelcome, improper & prohibited verbal, non-verbal, physical act, graphic or other wise which does not involve conduct of sexual nature but leads to a hostile environment

NAME	AFFILIATION
Prof. C. Wickramagamage	Chairperson of Committee, Faculty of Arts
Ms Shobana Rajendran	Faculty of Arts
Prof. Vasanthi Thevanesan	Outside member
Prof. T. Sivananthawerl	Faculty of Agriculture
Dr. Imalka Tennakoon	Faculty of Allied Health Sciences
Prof. Chantha hayawardena	Faculty of Dental Sciences
Dr. C.S. Kalpage	Faculty of Engineering
Ms. Sbhashini Weerakotuwa	- Faculty of Management
Dr. Pabasiri Ginige	Faculty of Medicine
Prof. Charmalie Abayasekara	Faculty of Science
Dr. Ruwani Kalupahana	Faculty of Vet. Med. & Animal Sciences
Prof. N.A.de. S Amaratunga	Council Member
Dr. Siril Wijesundara	Council Member

ලිංගික අතවර- අර්ථකතනය

ලිංගික අතවර

ලිංගිකබව පදනම්කරගෙන (ස්ත්‍රී/පුරුෂ/වෙනත් සංක්‍රාන්ති ලිංගික) යමකුගේ අකමැත්ත නොසලකා හැර කරනු ලබන අතවර/ හිරිහැර - බාධක, ශාරීරික, මානසික

- මානව අයිතිවාසිකම්
- සදාචාරයට පටහැනියි
- සමාජය නොපිළිගනී
- විඳින්නා අපහසුතාවයට පත්වේ



ස්ත්‍රී-පුරුෂ සමාජභාවීය පදනම් කරගත් අතවර හා ප්‍රචණ්ඩත්වය

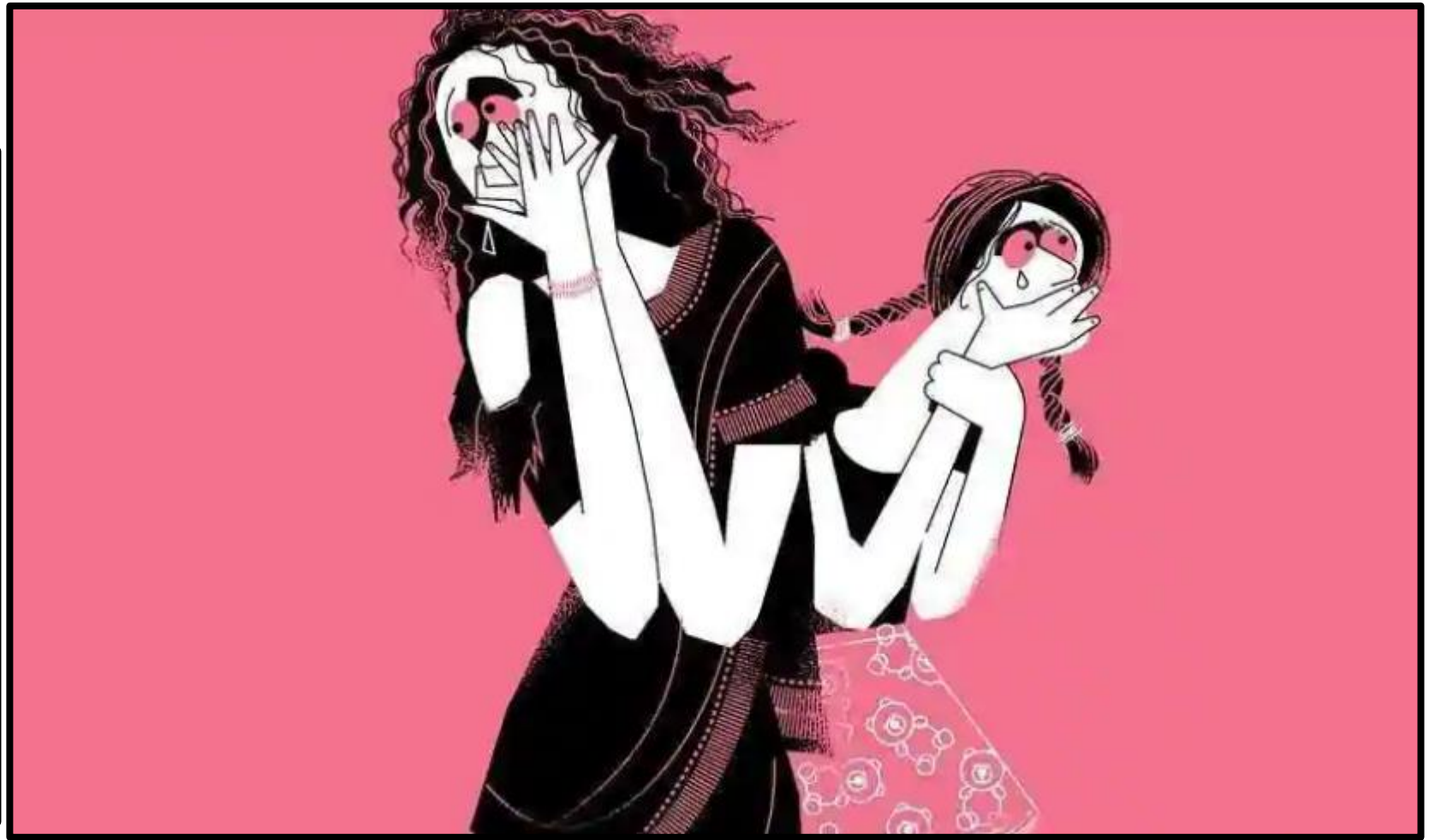
- යමෙකුගේ ස්ත්‍රී-පුරුෂ සමාජබව මත ස්ත්‍රී-පුරුෂ සමාජභාවීය අන්‍යන්‍යතා මත පදනම්ව කරනු ලබන ලිංගික අතවර හා හිරිහැර
- ලිංගික ප්‍රචණ්ඩත්වය - ලිංගිකත්වය පදනම් කරනු ලබන ශාරීරික, මානසික, බාධක ප්‍රචණ්ඩ ක්‍රියා

MALE
 FEMALE
 OTHER





**SGBVH විශ්ව විද්‍යාලය තුළ සිදුවේද?
කෙසේද? ඇයි?**



විශ්ව විද්‍යාලය තුළ සිදුවන SGBVH
ක්‍රියා/සිද්ධිමි

නවක වධය-ලිංගිකත්වය හා ස්ත්‍රී-පුරුෂ සමාජභාවය මත පදනම්ව

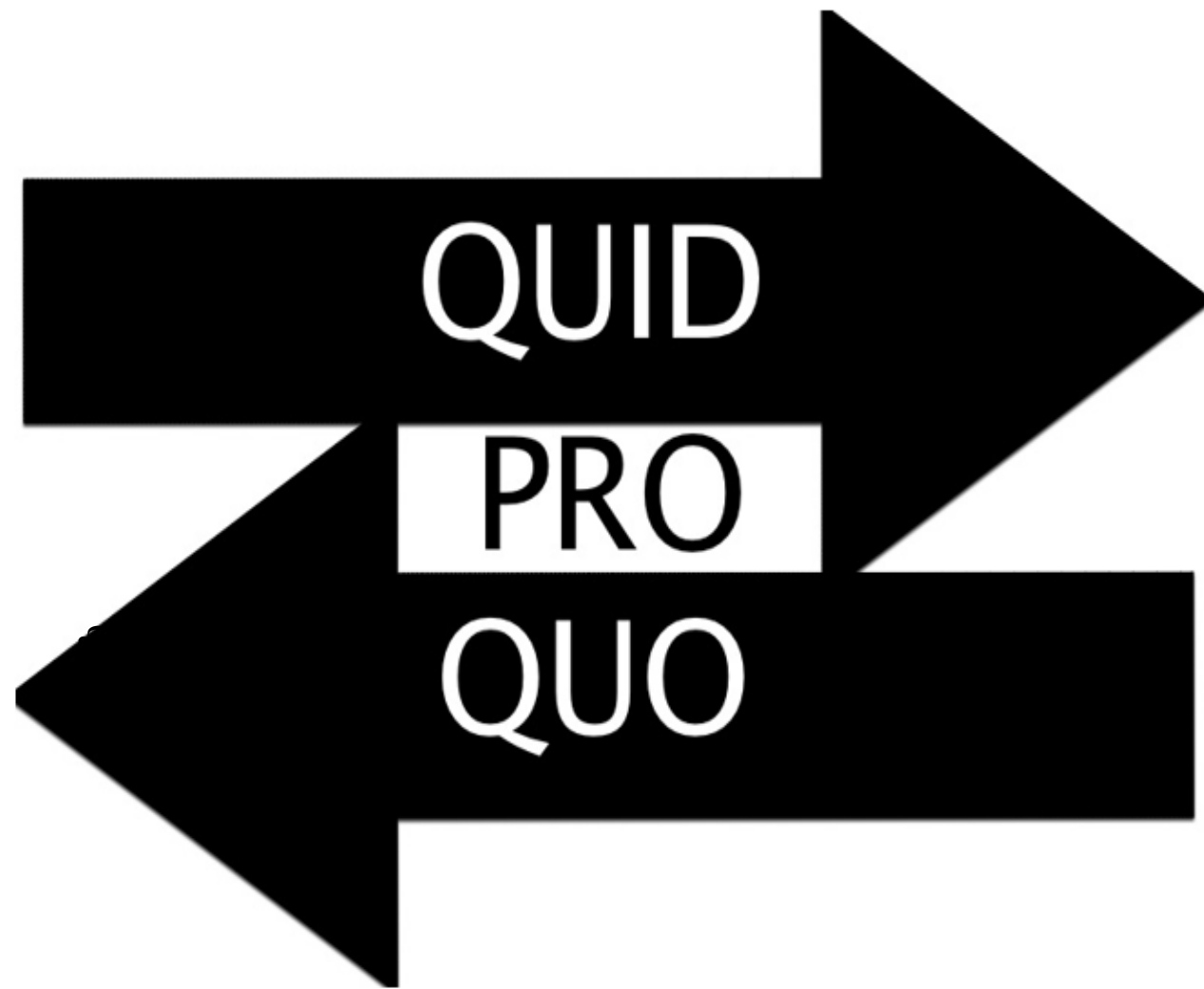


හිතකෙසී සහකරුවන්ගේ ප්‍රවණතා ක්‍රියා



- ශාරීරික - පහරදීම, කම්මුලට ගැසීම, තල්ලු කිරීම, හැපීම, පිහියෙන් අනීම;
- ලිංගික - දූෂනය වෙනත් ලිංගික ක්‍රියා; බලහත්කාරී ගබ්සාව
- මානසික - තර්ජනය, නිදහස සීමා කිරීම; නිර්නාමික පණිවිඩ/ලිපි; බැණීම; රීර්ෂ්‍යාව, අසහ්‍ය පිංතූර; කොරකුරු

**University as
Institution and...**



“This for That”: Request for Sexual Favors in Exchange for Something and/or Direct Threat which makes terms and conditions of education & employment **CONDITIONAL** on the person providing sexual favours. Such

විශ්ව විද්‍යාලය තුළ මෙබඳු දැනුවත් කිරීම?

- විශ්ව විද්‍යාලයේ ප්‍රායෝගික තත්ත්වය
- අපගේ අයිතිය, නිදහස, ඉඩප්‍රස්ථා, සාමකාමී පරිසරය
- එබඳු තත්ත්වයක් ඇති විමට අපේ වගකීම
- නොදැනුවත්කම නිසා වරදවා වටහාගැනීම්-මිත්‍යා විශ්වාස

SGBVH එරෙහි ප්‍රතිපත්තියට අදාළ ප්‍රවේශ

- විශ්ව විද්‍යාලය නිදහසේ
අවකාශයක් ලෙස
- බලයේ අවකාශයක්



University policy on sexual or Gender based Harassment and Sexual Violence - 2019

- <http://www.pdn.ac.lk/sgbvc> - policy in all 3 languages
- What are sexual violence, gender based violence and harassment?
- Who can make complains?
- How to make complains?
- To whom?
- Investigation procedure?
- Online Complain?
- Confidentiality
- Necessary assistance

SGBVH විශ්ව විද්‍යාල ප්‍රතිපත්තිය

අධ්‍යයන ප්‍රජාව

විශ්ව විද්‍යාල ප්‍රජාව

පරිපාලනය



සිසුන්

කාර්ය මණ්ඩල නිවැසියන්,
විවිධ සේවා සපයන්නන්;
අමුත්තන්; වෙළඳුන්

පරිපාලන

සහාය/අනධ්‍යයන ප්‍රජාව

SGBVC ප්‍රතිපත්තියෙන් ආවරණය වන ක්‍රියාකාරකම්

- විශ්ව විද්‍යාල ප්‍රජාවේ ඕනෑම පාර්ශව 2ක් අතර (ශිෂ්‍ය-ගුරු, ශිෂ්‍ය-ශිෂ්‍ය, ශිෂ්‍ය පරිපාලන ආ
- ඉහළ-පහළ තනතුරු දරන්නන්; සමානයන් අතර
- ඕනෑම පුද්ගලයන් දෙදෙනෙක් අතර- ස්ත්‍රී-පුරුෂ සමාජභාවය, ලිංගිකත්වය, ලිංගික අන්‍යෝන්‍යතාව මත පදනම්ව



(See P. 4 of Policy)

විශ්ව විද්‍යාලය - අර්ථකතනය

- ❑ විශ්ව විද්‍යාලය තුළත් පිටතත් සිදුකරන- එයට සම්බන්ධ ක්‍රියාකාරකම් සිදුවන
- ❑ නිල වශයෙන් පැමිණිලිකරු/වරදකරු සිටින ස්ථානය



ලිංගික ක්‍රියාකාරකම් සඳහා කැමැත්ත/අනුමැතිය

- දැනුවත්ව, සැබෑ තොරතුරු මත, ස්වේච්ඡාවෙන්
- ප්‍රතිකෂේප කිරීම, විරුද්ධ වීම අවමවීම කැමැත්ත නොවේ
- මත්පැන්, මත්ද්‍රව්‍ය; ශාරීරික/මානසික වෙනස්කම්; හොඳ සිහියෙන් මාර වූ විට කැමැත්ත දිය නොහැක
- වයස 16ට අඩු අයකුට ස්වාධීනව කැමැත්ත දිය නොහැක

විශ්ව විද්‍යාලය තුළ සිදුවීම්

ශාරීරික

කෙහිත්තීම; ස්පර්ශය; මිරිකීම; ලිංගික අවයව ස්පර්ශ කරවීම, පෑගීම

වාචික

ලිංගික ප්‍රතිචාර, තර්ජනය,

අභිනායාත්මක

සංකේතාත්මක ලිංගික ක්‍රියා/අතවර

ලිංගික

නිර්නාමික ලිපි, කැලෑපත්තර; අසභ්‍ය පින්තූර

විද්‍යුත්

SMS, Email; මගින් රහස්‍ය තොරතුරු ප්‍රකාශය, නින්දාව; පින්තූර යොදා ගනිමින් අපහාසය

පැමිණිලි කිරීම

- ❑ මෙම ප්‍රතිපත්තියෙන් ආවරණය වන සියලු පාර්ශව
- ❑ විශ්ව විද්‍යාලීය අමුත්තන්
- ❑ වින්දිතයාට සබඳතා ඇති අයෙක්
- ❑ ලිංගික ක්‍රියා දූවු අයෙක්



පැමිණිලි කළ යුත්තේ

- ✓ පීඨ, දෙපාර්තමේන්තු, අංශ; ආයතන ආදියේ ප්‍රධානියා
- ✓ උපකුලපති/ SGBVC සාමාජිකයකුට
- ✓ විශ්ව විද්‍යාල ප්‍රතිපදාන කොමිසම Circular No 412020 – Aug 10,2020)



පැමිණිලි කළ යුතු අයුරු

- වාචිකව හෝ ලිඛිතව
- නාමිකව හෝ නිර්නාමිකව



පැමිණිල්ල ලද අයගේ වගකීම

- ආයතන ප්‍රධානියා - විමර්ශනය ආරම්භ
- අනෙක් ප්‍රධානීන් ආයතන ප්‍රධානියාව දැනුවත් කිරීම
- වින්දිතයාට අවශ්‍ය සහාය, උපදේශන, නීතිමය හා සෞඛ්‍ය
- රහස්‍යඛව තහවුරු කිරීම
- පළිගැනීම වැළැක්වීමට පියවර ගැනීම



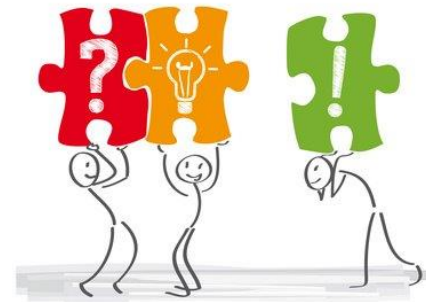
ප්‍රතිහිංසනය සහ/පළිගැනීම තහනම්

- පැමිණිලි කළ අය, සාක්ෂි දෙන අයට එරෙහිව ප්‍රතිහිංසනය
- විමර්ශන කමිටුවේ අයෙකුට එරෙහි රැකියා/අධ්‍යාපනයට සාමාන්‍ය ව බලපාන ක්‍රියා
- එබඳු සාමාජිකයින්ට එරෙහි පසම්බරු පරිසරයක් නිර්මාණය කිරීමට අන් අය පෙළඹවීම



විමර්ශන ක්‍රියාවලියේ මූලික පියවර

- ප්‍රාථමික විමර්ශනය
- විධිමත් මැදිහත්කරණය
- විධිමත් විමර්ශනය
- අභියාචනය
- විශ්ව විද්‍යාල ආයතන සංග්‍රහයට අනුව විනය ක්‍රියාමාර්ග

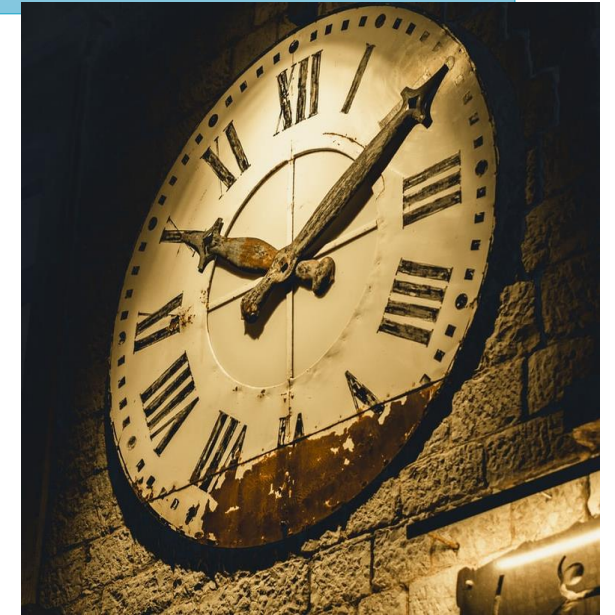




- අසත්‍ය චෝදනා නැගීමක් ලිංගික හා ස්ත්‍රී-පුරුෂ සමාජභාවීය අතවරයක් හෝ ලිංගික ප්‍රචණ්ඩත්වයක් ලෙස සලකයි (ප්‍රතිපත්තිය 11 & B)

පැමිණිල්ලක් සඳහා සීමිත කාලපරාසයක් තිබේද?

- ලිංගික හිංසනය සිදුවීමෙන් පසු පැමිණිලි කිරීමට නිශ්චිත කාලයක් දී නැති නමුත් ඉක්මණින් පැමිණිලි කිරීම
- විමර්ශනය සඳහා වැයවන කාලය **SGBVC** කමිටු උපදේශය සමඟ උපකුලපති තීරණය



ප්‍රශ්න/යෝජනා

*ලිංගික ප්‍රචණ්ඩත්වය හා අතවර තුරන් කිරීමට
කළ යුත්තේ කුමක්ද?



Thank
you

